

# Cartographie des itinéraires



La ville de Saint-Médard-en-Jalles a développé et continue de construire un large réseau cyclable à travers nos rues et nos forêts.

Tournée avant tout vers les usagers et les familles, les itinéraires sont pratiques, rapides et sécurisés.

En vous présentant ces grands itinéraires, la ville souhaite encourager la pratique du vélo vers les lieux de travail, de loisirs et de commerces au quotidien.

La Ville prend sa part en privilégiant les mobilités décarbonées, et notamment le vélo !

Les mobilités actives comme la marche, mais surtout le vélo sont de véritables alternatives aux solutions motorisées.

Les habitantes et habitants de notre ville font évoluer leurs habitudes et développent ces nouveaux usages sur tout le territoire.

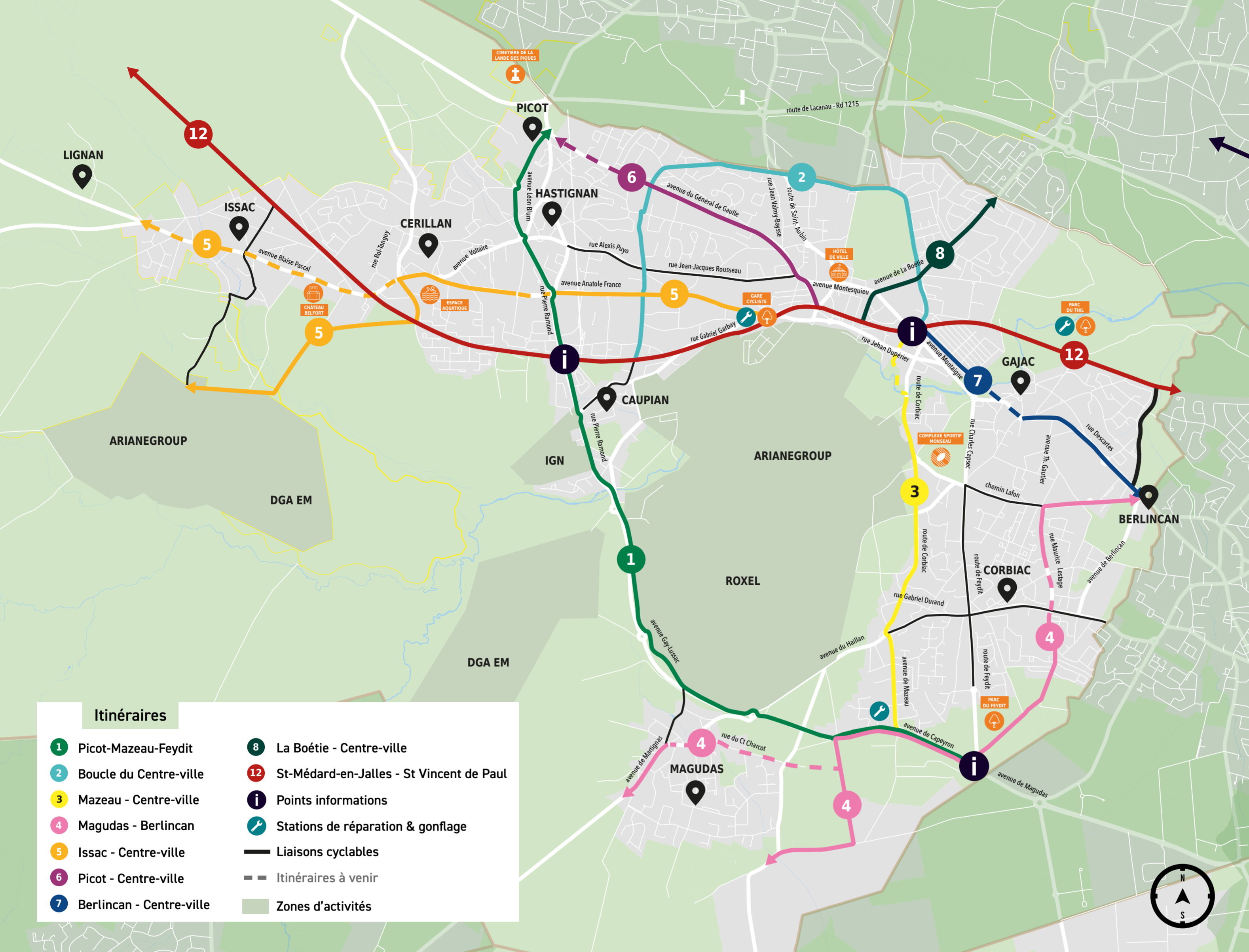
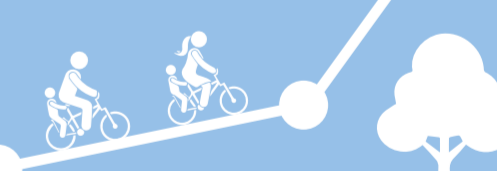
Nos ambitions sont fortes et la vision est cohérente : vous proposer à tous la solution de mobilité qui vous convient le mieux.

Découvrez ou redécouvrez ces itinéraires, permettant de relier tous les centres d'intérêts de notre « ville dans la forêt ».

Le plan vélo et mobilités actives décline un ensemble de mesures à mettre en œuvre, un maillage rapide du territoire en voies cyclables pour rendre la vie à vélo plus facile et plus agréable.

Soutenons l'usage du vélo, partout et adapté à tous !

Stéphane DELPEYRAT-VINCENT  
Maire de Saint-Médard-en-Jalles  
Vice-Président de Bordeaux Métropole



Itinéraires	
1	Picot-Mazeau-Feydit
2	Boucle du Centre-ville
3	Mazeau - Centre-ville
4	Magudas - Berlincan
5	Issac - Centre-ville
6	Picot - Centre-ville
7	Berlincan - Centre-ville
8	La Boétie - Centre-ville
12	St-Médard-en-Jalles - St Vincent de Paul
i	Points informations
	Stations de réparation & gonflage
	Liaisons cyclables
	Itinéraires à venir
	Zones d'activités

